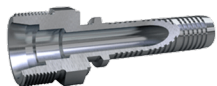




## SOL - VHP CES MALE

MASCHIO CES DIN 24° VHP



| Carbon steel Part no | AISI 316L part no | Descrizione             | Quantità minima per scatola | Dimensione tubo | Filetto |        |
|----------------------|-------------------|-------------------------|-----------------------------|-----------------|---------|--------|
| SOL152               | SOL852            | 18X1.5 M-CES VHP C 1/4  | 20                          | DN6             | 1/4     | 18X1.5 |
| SOL163               | SOL863            | 20X1.5 M-CES VHP C 5/16 | 20                          | DN8             | 5/16    | 20X1.5 |
| SOL174               | SOL874            | 22X1.5 M-CES VHP C 3/8  | 20                          | DN10            | 3/8     | 22X1.5 |
| SOL185               | SOL885            | 24X1.5 M-CES VHP C 1/2  | 20                          | DN12            | 1/2     | 24X1.5 |
| SOL1F6               | SOL8F6            | 30X2 M-CES VHP C 5/8    | 2                           | DN16            | 5/8     | 30X2   |
| SOL1G7               | SOL8G7            | 36X2 M-CES VHP C 3/4    | 2                           | DN20            | 3/4     | 36X2   |
| SOL1H8               | SOL8H8            | 42X2 M-CES VHP C 1      | 2                           | DN25            | 1       | 42x2   |

*I valori e le dimensioni mostrate possono essere modificati senza preavviso per migliorare le prestazioni e l'affidabilità del prodotto.  
Transfer Oil S.p.A. non si assume alcuna responsabilità per imprecisioni o errori che appaiono in questa scheda tecnica.*

Data documento: 22/12/2024  
www.transferoil.com